



Strategisch Plan LROI 2014-2016

Zicht op Kwaliteit & Veiligheid

Strategisch Plan LROI 2014-2016
Zicht op Kwaliteit & Veiligheid

Strategisch Plan LROI 2014-2016

Zicht op Kwaliteit & Veiligheid



© 2014 Stichting LROI

Dit strategisch plan is tot stand gekomen door medewerking van het NOV-bestuur J.A.N Verhaar, H.W.J. Koot, J.W. Morrenhof, A.M.J. Burgers, B.J. van Royen, C. Oosterbos, C.C.P.M. Verheyen; de Wetenschappelijke Adviesraad (WAR) R.G.H.H. Nelissen, R. Brand, M. Ostendorf, F.J. van Oosterhout, B.W. Schreurs, N.J.J. Verdonschot, H.C.W. de Vet, W.P. Zijlstra en het LROI-bureau G.A.W. Denissen, G. Kuijer, S.M. van Rooden, A.S. Spooren, L.N. van Steenbergen, C.R. van der Togt;

Alle rechten voorbehouden. Niets uit deze uitgave mag worden verveelvoudigd, opgeslagen in een geautomatiseerd gegevensbestand of openbaar gemaakt, in enige vorm of op enige wijze, hetzij elektronisch, mechanisch, door fotokopieën, opnamen of enige andere manier, zonder voorafgaande schriftelijke toestemming van de Stichting LROI.

Uitgegeven door:
Stichting LROI
Bruistensingel 128
5232 AC 's-Hertogenbosch
T (073) 700 34 10
lroi@orthopeden.org
www.lroi.nl

Vormgeving: Graaf Lakerveld Vormgeving, Culemborg
Fotografie: Werry Crone, Vleuten
Druk: Drukkerij Damen, Werkendam

Inhoud

Inleiding	7
Visie	9
Missie	13
Organisatie	17
Kerdoelen	19
Activiteiten 2014-2016	27

Inleiding

De Landelijke Registratie Orthopedische Implantaten (LROI) is een digitaal kwaliteitsregister van in Nederland gebruikte orthopedische implantaten. Het kwaliteitsregister is in 2007 opgezet door de Nederlandse Orthopaedische Vereniging (NOV).

Visie

De gezondheidszorg heeft een continu proces van meten, registreren en feedback om de kwaliteit te monitoren en te verbeteren. Betreffende bijvoorbeeld implantaten bestaat ook de noodzaak van een veilige database waarmee in geval van een recall elke betrokken patiënt kan worden geïnformeerd.

De registratie van orthopedische implantaten is een continu proces van feedback over de resultaten van in Nederland gebruikte gewrichtsimplantaten en de daarmee

samenhangende orthopedische zorg. Het betreft hierbij feedback voor de zorgverlener, voor het samenwerkingsverband waarbinnen zorgverleners werkzaam zijn, voor de organisatie waarbinnen dit samenwerkingsverband zijn werkzaamheden verricht, voor zorgverzekeraars, voor de overheid en haar toezichthouders, voor de orthopedische industrie en voor de patiënt.

Daarbij betreft het feedback zowel op prothese-niveau ('Wat is de levensduur van de ene



prothese ten opzichte van een andere?'), als op afdelingsniveau ('Hoe zijn de resultaten van een afdeling ten opzichte van de gemiddelde resultaten van alle orthopedische maatschappen/vakgroepen in Nederland?').



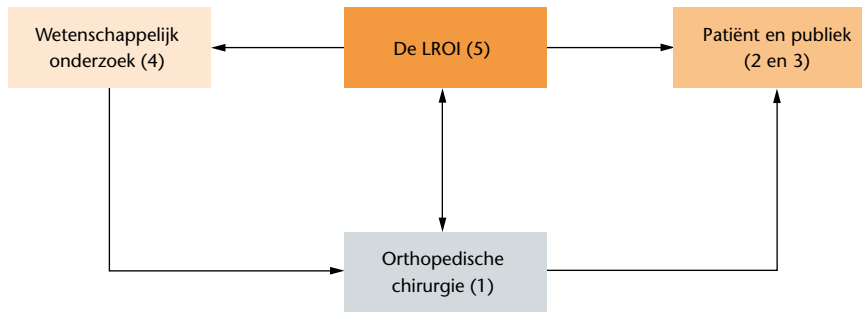
Missie

De LROI is het kwaliteitsregister van orthopedische implantaten in Nederland dat zich op basis van relevant wetenschappelijk onderzoek en op basis van nationale en internationale ontwikkelingen steeds verder ontwikkelt en daarmee de standaard zet voor een kwaliteitsregister dat via een continu proces van meten, registreren en feedback direct bijdraagt aan verbetering van de kwaliteit van zorg en aan het versterken van de patiëntveiligheid.

Hiertoe:

- 1 Verzamelt de Stichting LROI informatie over de prestatie, kwaliteit en veiligheid van in Nederland gebruikte gewrichtsimplantaten en de daarmee samenhangende orthopedische zorg;
- 2 Analyseert en rapporteert de Stichting LROI op basis van haar LROI-gegevens;
- 3 Stelt de Stichting LROI stakeholders in de gelegenheid het register in te zien.

Schematisch overzicht van de 5 kerndoelen van de stichting LROI



De orthopedische maatschappen en vakgroepen kunnen de resultaten van hun knie- en heup-implantaten spiegelen aan landelijke cijfers en daarna zo nodig een verbeterplan opstellen. Daarnaast speelt de Stichting LROI via de LROI een belangrijke rol bij het bewaken van de veiligheid van gewrichtsimplantaten ten behoeve van de patiënt. In het geval van een *recall* van een bepaald type implantaat, kan via de LROI direct een overzicht worden gemaakt van de patiënten bij wie het betreffende implantaat is gebruikt. De Stichting LROI kan

deze (overigens gecodeerde) informatie aan ziekenhuizen verschaffen. Zij decoderen de informatie en leggen contact met de patiënten die het betreft.

De Stichting LROI heeft 5 kerndoelen (zie schematisch overzicht):

- 1 Kwaliteitsbevordering orthopedische chirurgie.
- 2 Voorlichten en informeren van publiek en maatschappij.
- 3 Signaleren van calamiteiten en traceren van implantaten.
- 4 Ondersteunen van wetenschappelijk onderzoek.
- 5 Optimaliseren en bewaken van de (kwaliteit van de) LROI-database.

Organisatie

De Stichting LROI kent de volgende onderdelen:

- 1 Het bestuur is eindverantwoordelijk voor het beleid. Het bestuur vormt een personele unie met het bestuur van de Nederlandse Orthopaedische Vereniging (NOV), in die zin dat benoeming van de voorzitter, secretaris en de penningmeester gekoppeld is aan de benoeming in het bestuur van de NOV.
- 2 De wetenschappelijk adviesraad (WAR) beoordeelt aanvragen voor wetenschappelijk onderzoek met LROI-data. Daarnaast adviseert de WAR het LROI-bestuur over de dataverzameling en -analyse en over andere lopende zaken. De WAR bestaat uit deskundigen met kennis en ervaring op het gebied van orthopedie, epidemiologie en statistiek in de gezondheidszorg.
- 3 Het LROI-bureau ondersteunt de WAR en geeft uitvoering aan het door het bestuur vastgestelde beleid.

Kerdoelen

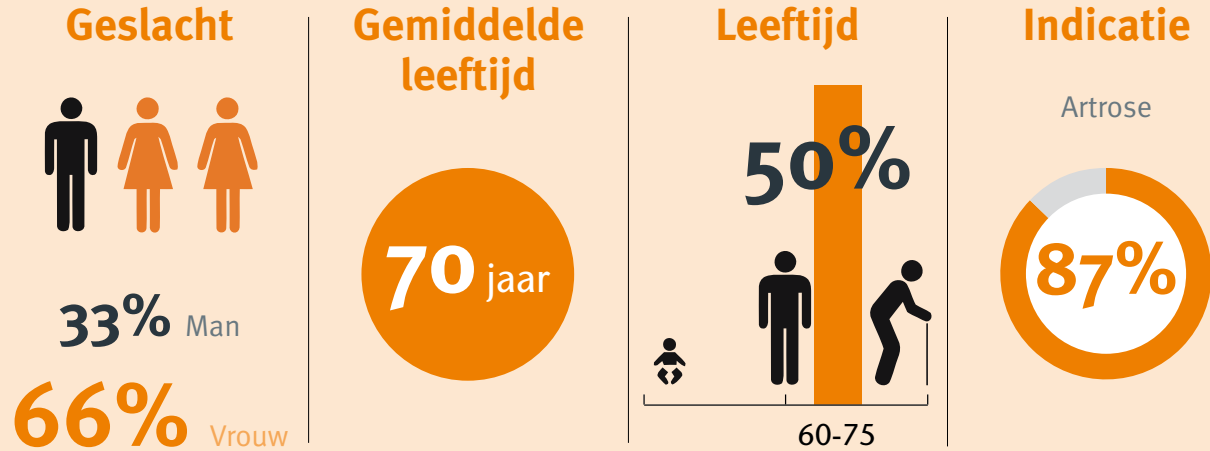
Op basis van haar visie en missie heeft de Stichting LROI vijf kerndoelen:

1 **Kwaliteitsbevordering orthopedische chirurgie in Nederland.**

- A Maak een classificatie van orthopedische implantaten in Nederland.
- B Ontwikkel een online dashboard voor de orthopedisch chirurg.
- C Ontwikkel (model)rapportages voor de individuele orthopedische maatschappen/vakgroepen/chirurgen.
- D Ontwikkel een programma voor professionele begeleiding (data in- en uitvoer):
 - i Cursus ontwikkelen:
 - 1 Cursus invoeren (protocol; verbetering data-invoer).
 - 2 Betekenis van resultaten voor orthopedisch chirurgen.
 - 3 Onderzoeksmethoden en statistiek voor orthopedisch chirurgen.
 - ii Auditeren van uitbijters (succes en falen; analyse en advies).
 - iii Helpdesk; advies voor orthopedische maatschappen en vakgroepen.
- E Ondersteun de NOV-kwaliteitsvisitatie; stel een visitatierapport-template op volgens de WAR en de NOV-Commissie Kwaliteitsvisitaties.

Wie krijgen een heupprothese?

Bron: LROI-Jaarrapportage 2012.

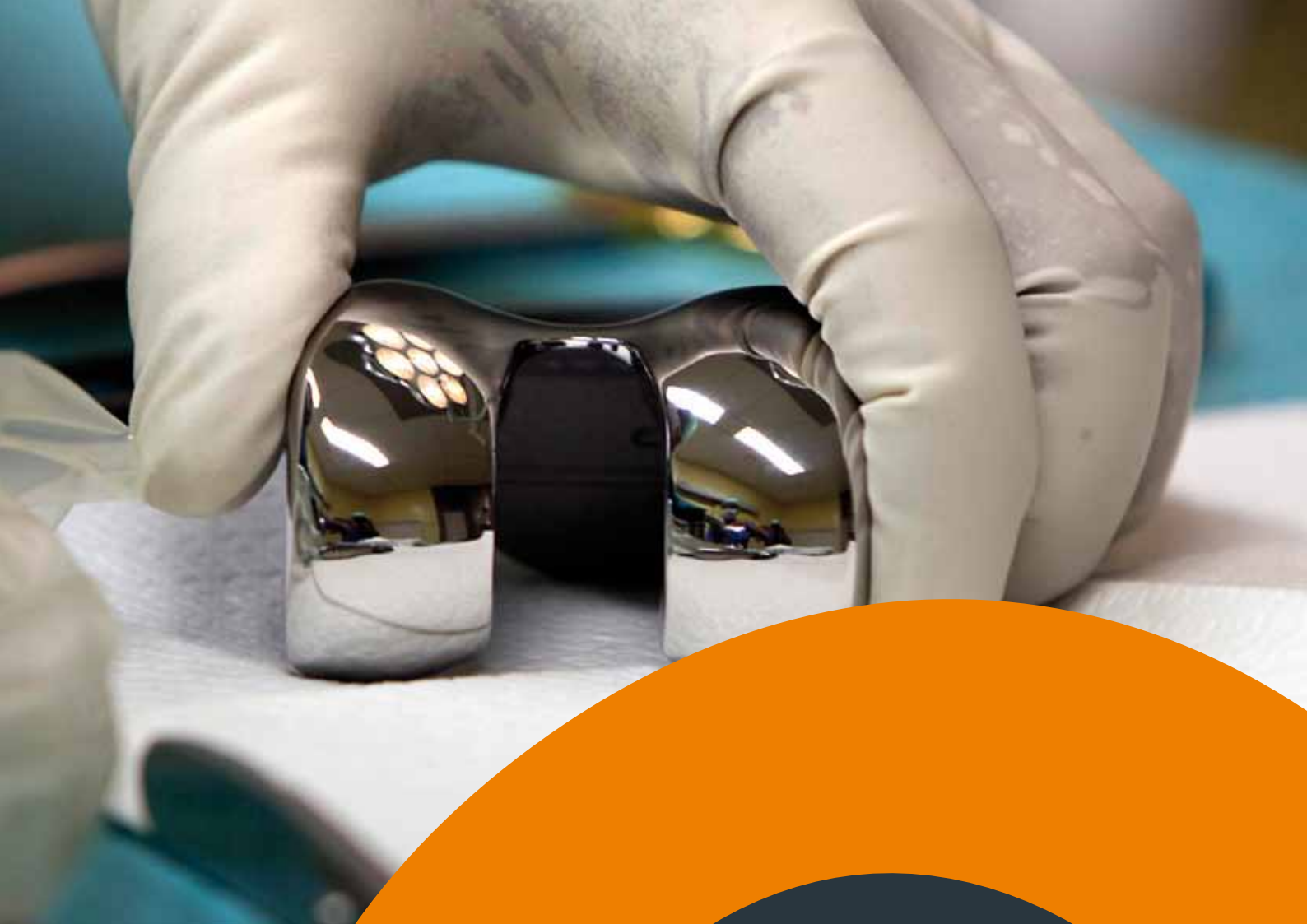


2 Informeer het publiek, de orthopedische patiënt en andere stakeholders over de LROI-resultaten en andere LROI-uitkomsten.

- A Ontwikkel een communicatiebeleidsplan.
- B Ontwikkel in overleg met de stakeholders een online dashboard voor de patiënt, voor de ziekenhuizen, voor de zorgverzekeraars, voor de orthopedische firma's en voor de overheid.
- C Ontwikkel (model)rapportages gericht op diverse stakeholders.
- D Ontwikkel een patiëntengids.
- E Voorzie in periodieke berichten en nieuwsbulletins (ook voor publiek en maatschappij).
- F Ontwikkel patiëntenvoorlichting over implantaten (mijnheupprothese.nl, mijnknieprothese.nl, Zorg voor beweging).

3 Signaleer calamiteiten en traceer implantaten.

- A Onderzoek door voortdurende monitoring gesignaleerde afwijkende uitslagen en resultaten.
- B Registreer zodanig dat ieder implantaat terug te voeren is naar het juiste ziekenhuis en vervolgens naar de juiste patiënt.
- C Maak het mogelijk dat de LROI direct de betrokken patiënten (via het ziekenhuis), de ziekenhuizen (orthopedische vakgroep of maatschap) en de firma's kan traceren en informeren.



4 Ontwikkel beleid voor wetenschappelijk onderzoek en voer dit uit.

- A Ontwikkel een LROI Onderzoeksprogramma Nederland.
- B Definieer jaarthema's voor wetenschappelijk onderzoek.
- C Entameer internationale wetenschappelijke samenwerking (NARA, ISAR).
- D Ontwikkel een aanvraag- en beoordelingsprotocol voor onderzoek met LROI-data:
 - i Formuleer toetsingscriteria.
 - ii Formuleer publicatieregels.
- E Zet onderzoeksvragen en -thema's uit waar onderzoekers op kunnen inschrijven.
- F Ontwikkel een statistische methodologie voor de LROI-data, inclusief casemix- correctie.
- G Ontwikkel publicaties en voordrachten.
- H Bereid een leerstoel LROI voor.

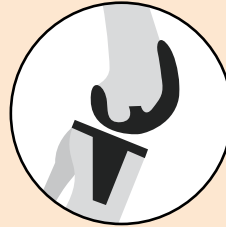
Hoe wordt een knieprothese vastgezet?

Bron: LROI-Jaarrapportage 2012.

In 2012 is de verdeling voor het vastzetten van een knieprothese:



94%
Plaatsing
met botcement



6%
Plaatsing
zonder botcement

Een knieprothese kan met of zonder botcement worden vastgezet. De keuze hiervoor is afhankelijk van diverse factoren, zoals het type prothese. Sommige prothesen zijn ontworpen om met botcement te worden vastgezet, terwijl andere prothesen bijvoorbeeld met een schroef worden vastgezet.

5 Optimaliseer en bewaak (de kwaliteit van) de Stichting LROI en de LROI.

- A Optimaliseer de LROI-database:
 - i Voeg toe: overlijdensdata, prothese-gerelateerde complicaties, alle re-operaties, PROMS (en PREMs), alle orthopedische implantaten (en op termijn andere orthopedische verrichtingen).
 - ii Zet een systeem op van on site-auditing en controleer hiermee de datacompleteitheid en -kwaliteit.
 - iii Voldoe aan de reguliere normen (ISO, NEN).
- B Ontwikkel en creëer optimale voorwaarden voor de Stichting LROI en de LROI:
 - i Beperk de registratielast voor de orthopedisch chirurgen (zo mogelijk via een EPD).
 - ii Versterk het LROI-bureau (NEN-ISO certificering).
 - iii Voldoe aan wettelijke verplichtingen en zorg voor continuïteit van financiering.
- C Organiseer feedback en samenwerking met de stakeholders en profileer en positioneer de Stichting LROI en de LROI:
 - i Vorm een klankbord met de NPCF, VWS (IGZ), NVZ/NFU/ZKN/STZ/SHS, zorgverzekeraars en orthopedische firma's.
 - ii Vorm een alliantie met andere (implantaten)registers.
 - iii Ontwikkel PR-beleid voor de Stichting LROI en laat zien dat de LROI compleet, valide en betrouwbaar is en onderbouw wat de waarde van de LROI is en kan zijn.

Activiteiten 2014-2016

Activiteiten 2014-2016

2014 2015 2016

1 Kwaliteit orthopedische zorg

- | | | | | |
|---|---|---|---|---|
| A | Maak een classificatie van orthopedische implantaten in Nederland. | ■ | | |
| B | Ontwikkel een online dashboard voor de orthopedisch chirurg. | ■ | | |
| C | Ontwikkel (model)rapportages voor de individuele orthopedische maatschappen/vakgroepen/chirurgen | ■ | ■ | |
| D | Ontwikkel een programma voor professionele begeleiding (data in- en uitvoer). | ■ | ■ | |
| E | Ondersteun de NOV-kwaliteitsvisite; stel een visitierapport-template op volgens de WAR en de CKV. | ■ | ■ | ■ |

2 Informeren

- | | | | | |
|---|--|---|---|---|
| A | Ontwikkel een communicatiebeleidsplan. | ■ | | |
| B | Ontwikkel een online dashboard voor de patiënt, ziekenhuizen, zorgverzekeraars, orthopedische firma's en voor de overheid (VWS-IGZ). | | | ■ |
| C | Ontwikkel (model)rapportages gericht op diverse stakeholders. | | | ■ |
| D | Ontwikkel een patiëntengids. | | | ■ |
| E | Voorzie in periodieke berichten en nieuwsbulletins (ook voor publiek en maatschappij). | ■ | | |
| F | Ontwikkel patiëntenvoorlichting over implantaten. | ■ | ■ | |
-

Activiteiten 2014-2016 (vervolg)

	2014	2015	2016
3 Signaleren en Traceren			
A Onderzoek, door voortdurende monitoring gesignaleerde afwijkende uitslagen en resultaten.	■	■	■
B Registreer zodanig dat ieder implantaat terug te voeren is naar het juiste ziekenhuis en vervolgens naar de juiste patiënt.	■		
C Maak het mogelijk dat de LROI direct de betrokken patiënten (via het ziekenhuis), de ziekenhuizen (orthopedische vakgroep of maatschap) en de firma's kan traceren en informeren.	■	■	
4 Wetenschappelijk onderzoek			
A Ontwikkel een LROI Onderzoeksprogramma Nederland.	■		
B Definieer jaarthema's voor wetenschappelijk onderzoek.	■	■	■
C Entameer internationale wetenschappelijke samenwerking (NARA, ISAR).	■	■	■
D Ontwikkel een aanvraag- en beoordelingsprotocol voor onderzoek met LROI-data.	■	■	
E Zet onderzoeksvragen en –thema's uit waar onderzoekers op kunnen inschrijven.		■	■
F Ontwikkel een statistische methodologie voor de LROI-data, inclusief casemix-correctie.	■	■	■
G Ontwikkel publicaties en voordrachten.	■	■	■
H Bereid een leerstoel LROI voor.			■
5 Optimaliseer en bewaak de Stichting LROI en de LROI			
A Optimaliseer de LROI-database.	■	■	■
B Ontwikkel en creëer optimale voorwaarden voor de Stichting LROI en de LROI.	■	■	■
C Organiseer feedback en samenwerking met de stakeholders en profileer en positioneer de Stichting LROI en de LROI.	■	■	■

LROI 