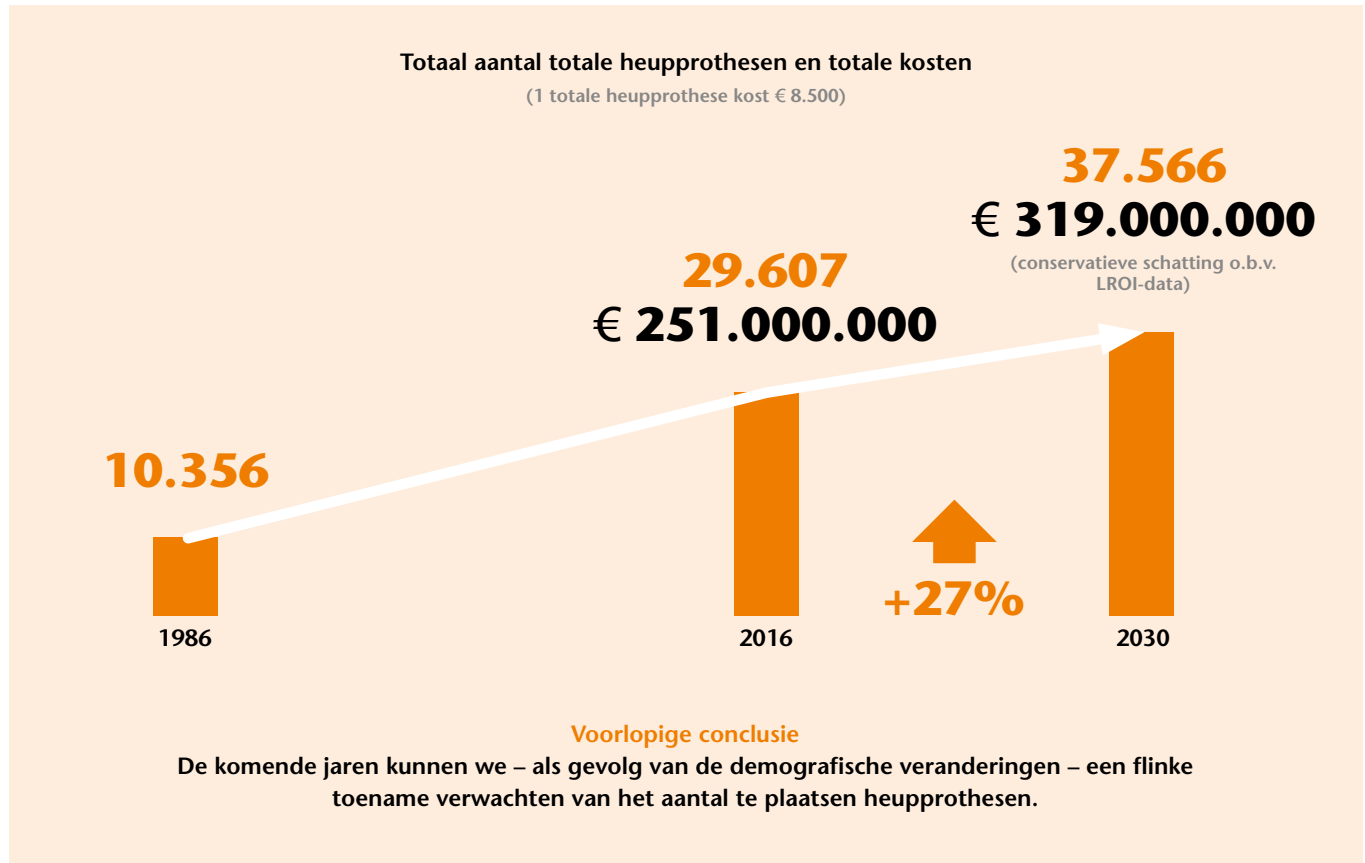


Voorspellen aantal benodigde heupprothesen in 2030

Deze studie onderzoekt hoeveel inwoners van Nederland in 2030 een heupprothese nodig hebben. In het eerste deel van het onderzoek is het uitgangspunt dat het aantal protheseplaatsingen in 2030 (per leeftijdsgroep en geslacht) gelijk is aan 2016. Dit is

gebaseerd op LROI-data. Deze gegevens werden geprojecteerd op de voorspelling van de opbouw van de Nederlandse bevolking tot 2030; de demografische voorspellingen van het Centraal Bureau voor de Statistiek (CBS).



Dit onderzoek wordt uitgevoerd door M Ostendorf, LN van Steenberg en T Gosens.